

# Разбор заданий школьного этапа ВсОШ по биологии для 8 класса 2 группы регионов.

2025/26 учебный год.

Максимальное количество баллов — 33.

## Блок 1

В заданиях этого блока нужно выбрать **один** верный ответ из списка.

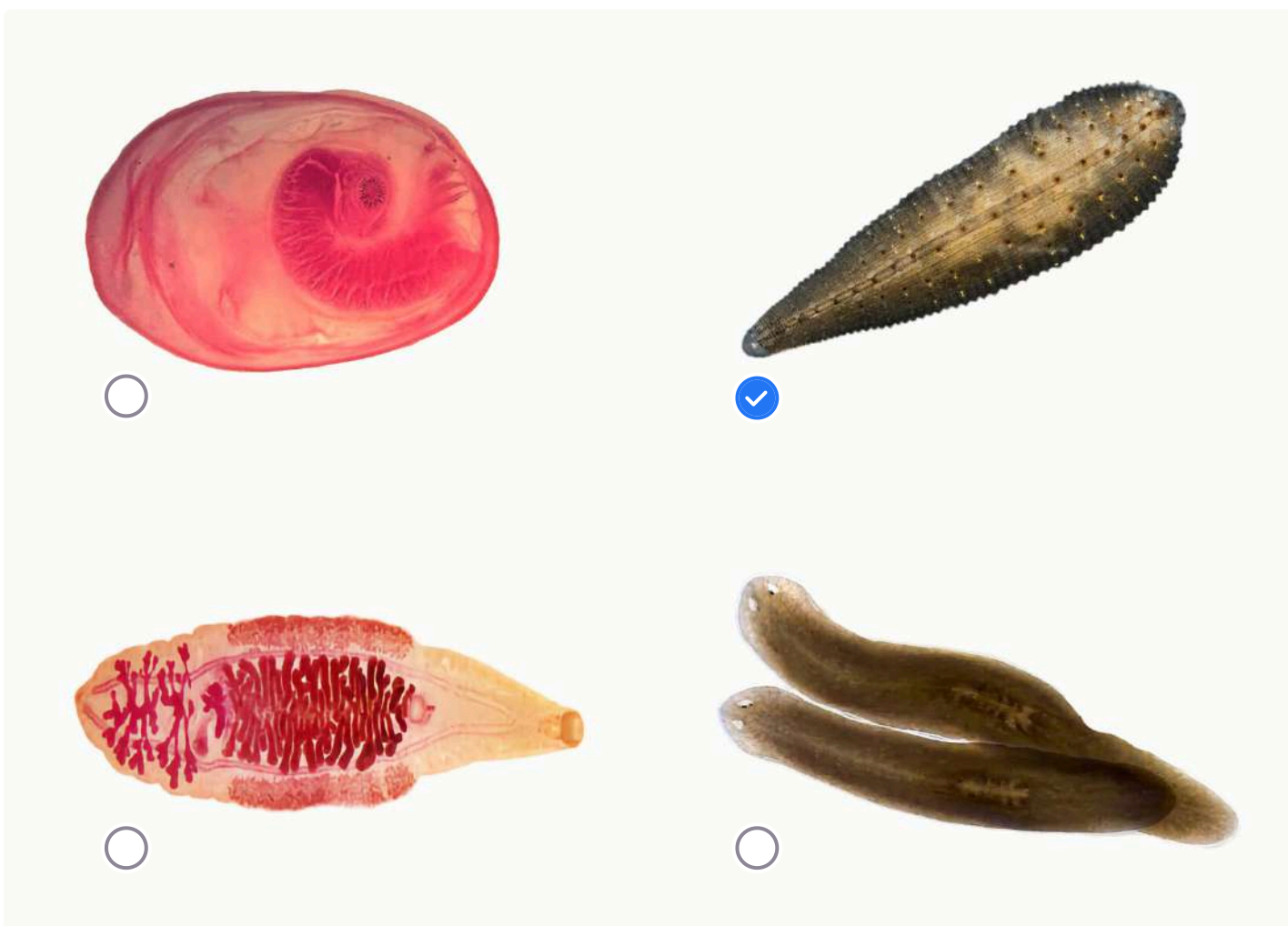
За каждый правильный ответ начисляется 1 балл.

Максимальный балл за все задания блока № 1 — 15.

### № 1

1 балл

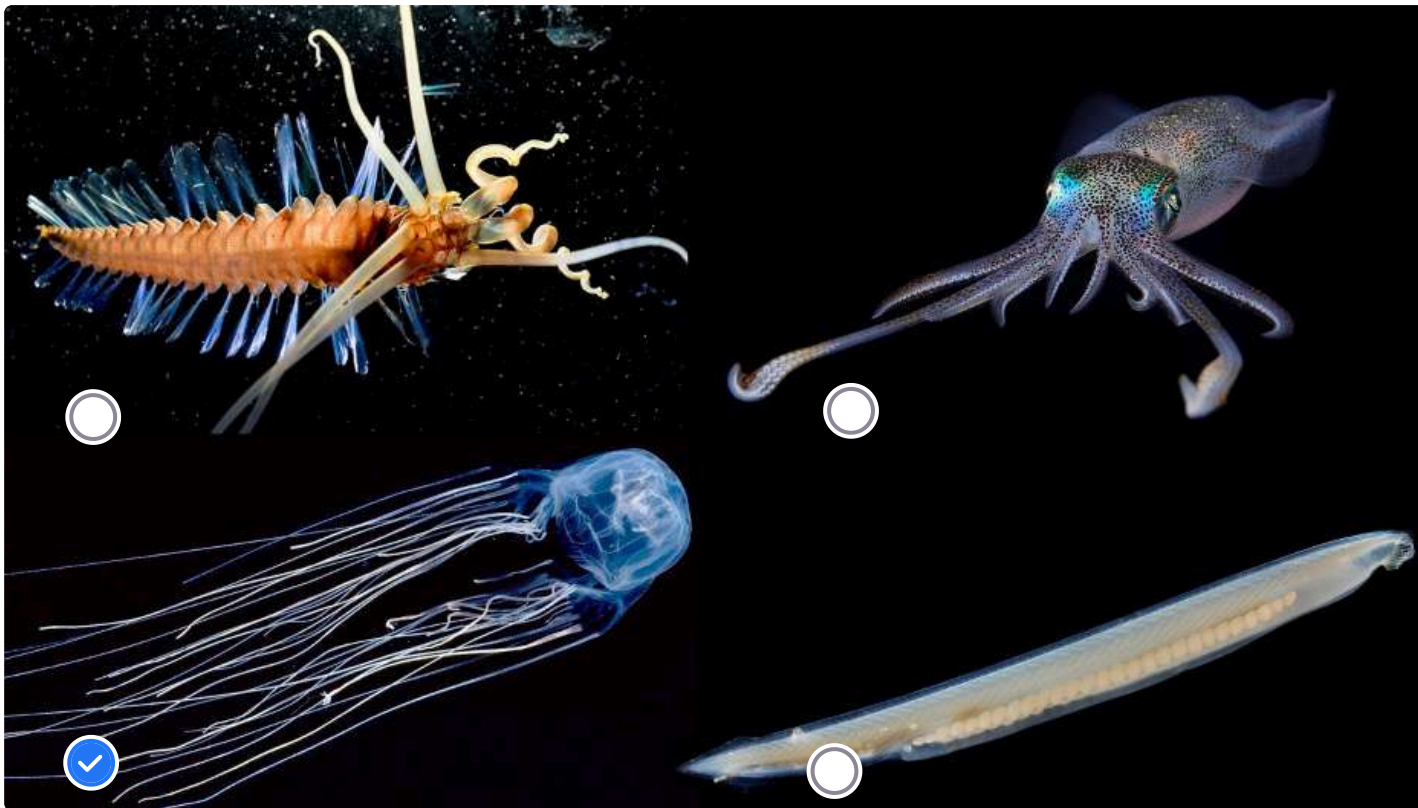
Выберите животное, относящееся **НЕ** к тому же типу, что остальные:



## № 2

1 балл

Выберите животное, на щупальцах которого под микроскопом можно увидеть стрекательные клетки:



## № 3

1 балл

Героями сказок часто бывают животные, обычно им придают некоторые человеческие черты. Давайте посмотрим на героев сказки «Репка» (саму репку не считаем!) как на представителей царства Животные.



В каких отношениях с таксономической точки зрения они находятся?

- ☐ Относятся к разным типам одного царства
- ☐ Относятся к разным классам одного типа
- ☒ Относятся к разным отрядам одного класса
- ☐ Относятся к разным семействам одного отряда

#### № 4

---

1 балл

Вспомните, как устроены покровы и мускулатура у животных. Какое из них **НЕ** может изменять длину своего тела в результате сокращения мускулатуры?



Гидра



Планария



Аскарида



Дождевой червь

#### № 5

---

1 балл

Какой отдел позвоночника наземных черепах наиболее гибок и подвижен?



Шейный



Грудной



Поясничный



Крестцовый

## № 6

1 балл

Перелом какой кости виден на рентгеновском снимке кота из ветеринарной клиники?

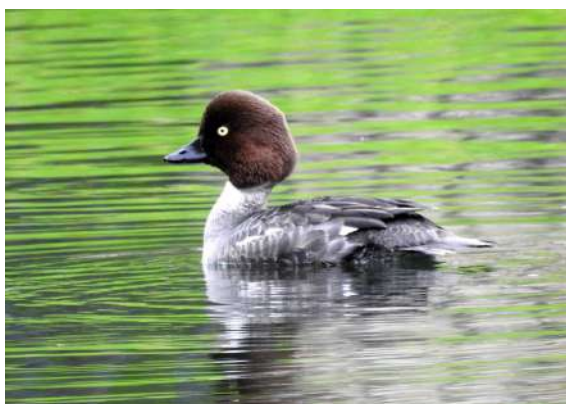


- ☐ Лучевой
- ☐ Бедренной
- ☒ Большеберцовой
- ☐ Плечевой

## № 7

1 балл

На фотографии — самка одного из широко распространённых видов пластинчатоклювых.



Что из перечисленного она **НЕ** может делать?

- ☐ Нырять
- ☐ Гнездиться в дупле
- ☐ Ходить по суше
- ☒ Дышать под водой

## № 8

1 балл

На фото показаны черепа двух амфибий, которые в дикой природе, скорее всего, и не встретятся, поскольку ведут очень разный образ жизни, — это лягушка и червяга. Череп цейлонской червяги гораздо более «консолидированный», то есть более массивный, менее ажурный, кости в нём как бы сливаются вместе, создавая более прочную конструкцию.



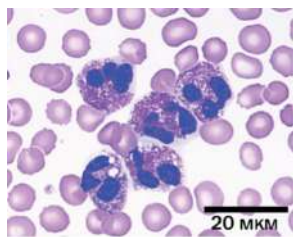
Какая особенность образа жизни червяги обуславливает это различие?

- ☐ Червяга ползает по деревьям
- ☒ Червяга ведёт роющий образ жизни
- ☐ Червяга прыгает выше, чем лягушка
- ☐ Червяга питается листьями и зёрнами

## № 9

1 балл

Что представлено на этом гистологическом препарате?



- ☐ Делящиеся митозом клетки
- ☒ Красные кровяные тельца
- ☐ Вирусы
- ☐ Паразитические простейшие

### № 10

---

1 балл

Какую функциональную группу в экосистемах образуют зелёные растения?

☐ Автотрофы

☒ Продуценты

☐ Консументы

☐ Редуценты

### № 11

---

1 балл

Для какого растения характерен плод орех?

☐ Для арахиса

☐ Для кокоса

☐ Для кедра

☒ Для каштана

## № 12

1 балл

Выберите пример полового способа размножения у растений:

☐ Формирование корневых отпрысков малиной

☒ Образование семян пшеницей

☐ Образование спор папоротником

☐ Образование луковиц-деток тюльпаном

## № 13

1 балл

Некоторые части растений содержат горючие вещества, которые при внесении в пламя быстро сгорают с яркой эффектной вспышкой, поэтому применяется при изготовлении фейерверков и бенгальских огней, постановке огненных шоу, в театре. Какие части растения используются для этого?

☐ Измельчённые в порошок фрагменты клубней картофеля

☐ Мелкие кусочки смолы лиственницы сибирской

☒ Споры плауна

☐ Стебли хвоща



## № 14

1 балл

Ловчий аппарат насекомоядного растения кувшиночника (*Nepenthes*) представляет собой видоизменённый

- ☐ цветок ☒ лист ☐ стебель ☐ побег



## № 15

1 балл

Перед вами фрагмент поперечного среза

- ☒ листа ☐ корня ☐ стебля ☐ усика



## Блок 2

В заданиях этого блока нужно выбрать **один** или **несколько** верных ответов.

За каждый правильно выбранный и правильно невыбранный ответ начисляется 0.4 балла.

За каждый неправильно выбранный ответ снимается 0.4 балла.

Максимальный балл за задание — 2.

Максимальный балл за все задания блока № 2 — 10.



## № 1

2 балла

Выберите научные названия видов живых организмов:

☐ Персидская кошка

☒ *Paramecium caudatum*

☐ Речной рак

☒ Лютик едкий

☐ *Canis*

## № 2

2 балла

Предположим, в вашей школе есть аквариум с искусственной экосистемой, фрагмент которой представлен на фотографии.



Какие животные могут входить в состав этой экосистемы?

☐ Актиния

☒ Планария

☒ Гидра

☐ Осьминог

☒ Беззубка

**№ 3**

2 балла

У каких животных потомство развивается в коконе, созданном взрослой особью?

☒ У дождевого червя

☐ У тутового шелкопряда

☒ У планарии

☒ У паука-крестовика

☒ У медицинской пиявки

**№ 4**

2 балла

У птиц желудок организован сложнее, чем у большинства млекопитающих: в нём выделяют железистый и мускульный отделы. В мускульном могут быть уплотнения и утолщения, причём у некоторых видов птиц там хранятся заглоченные камушки — гастролиты. У современных птиц нет зубов, и они не могут пережевывать пищу, а в мускульном желудке она может перетираться и измельчаться. Выберите верные утверждения:

☐ В желудке ястреба гастролиты найти более вероятно, чем в желудке голубя или курицы

☐ У птиц, в желудке которых присутствуют гастролиты, отсутствует печень

☒ Гастролиты не являются продуктом выделения птиц

☐ В стенках железистого отдела желудка нет мышечного слоя

☒ У растительноядных птиц и у птиц, которые едят моллюсков и насекомых, мускульный желудок будет более развит, чем у хищных птиц, питающихся мясом и мягкими животными

**№ 5**

2 балла

Свиной цепень — опасный паразит человека. Что может привести к заражению этим животным?



Употребление в пищу недоваренной говядины



Употребление в пищу недосоленной сырой свинины



Употребление в пищу недостаточно провяленной рыбы



Случайное проглатывание заражённых рачков



Проглатывание яиц паразита, попавших в питьевую воду

**Блок 3**

В заданиях этого блока нужно установить соответствие или расположить объекты в верном порядке.

За каждую верную пару начисляется 0.5 балла.

За каждый верный элемент последовательности начисляется 0.5 балла.

За каждый не верный элемент последовательности снимается 0.5 балла.

Максимальный балл за все задания блока № 3 — 8.

5 баллов

Установите соответствие между организмами и веществами, из которых в основном состоят структуры, образующие их «пушистый» покров.



1

2

3

4

5



6

7

8

9

10

1

2

3

4

5

6

7

8

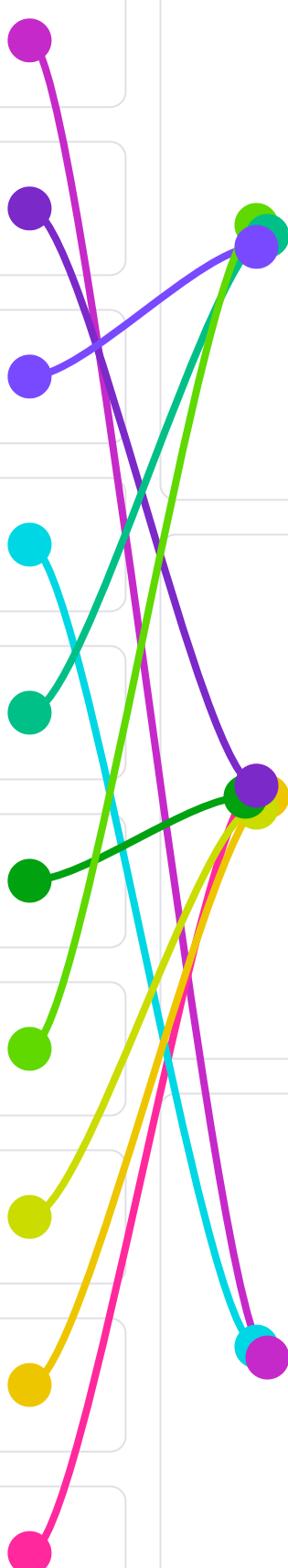
9

10

Целлюлоза

Хитин

Кератин



№ 2

3 балла

Расположите в последовательности иерархического соподчинения названия таксонов, характеризующие систематическое положение некоторого животного, начиная с вида.

Расставьте в верной последовательности

Малабарская червяга

Рыбозмеи

Безногие

Позвоночные

Хордовые

Животные